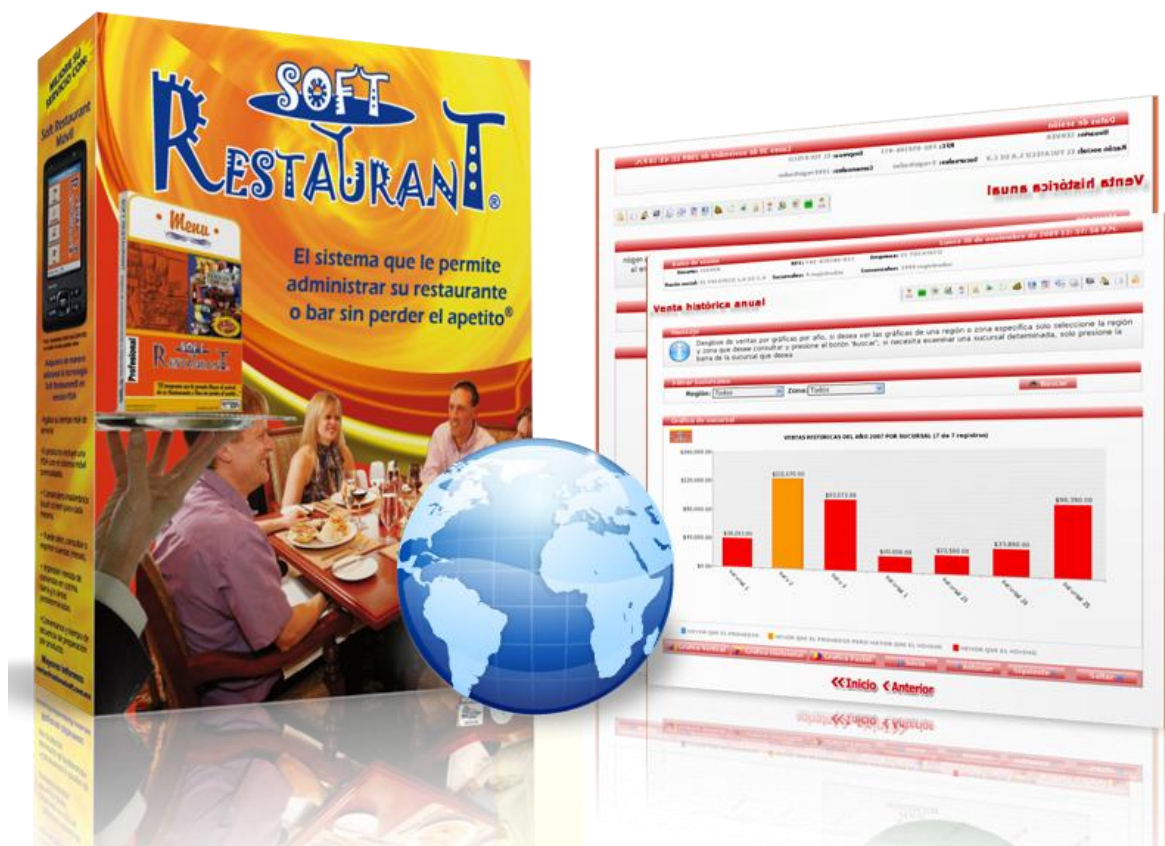
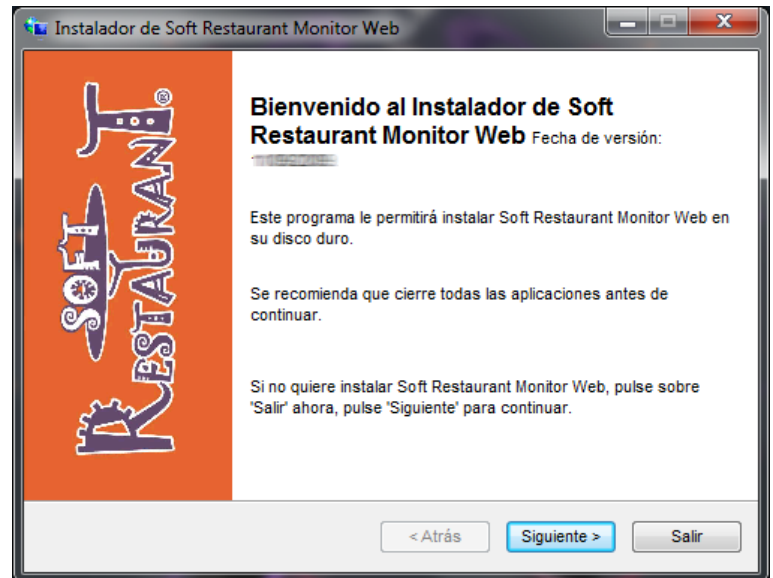


MANUAL DE CONFIGURACIÓN DEL ENLACE DEL MONITOR DE VENTAS WEB

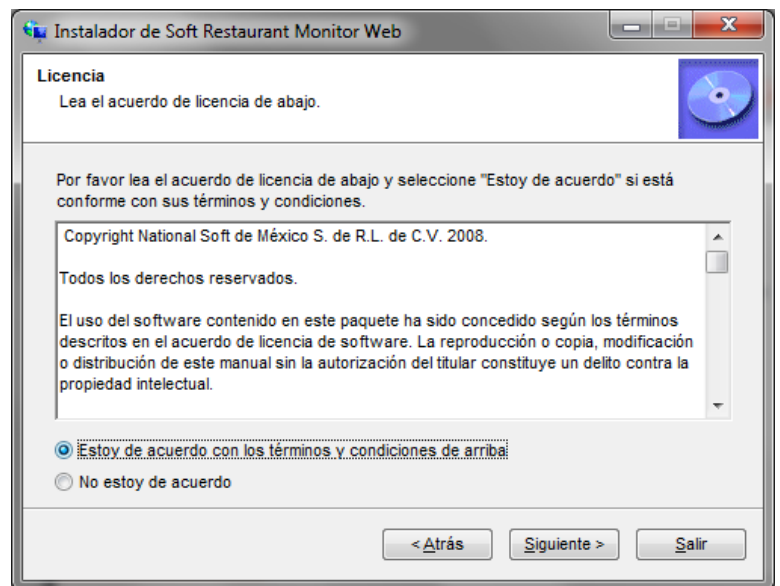


INSTALACION DEL ENLACE DE MONITOR WEB

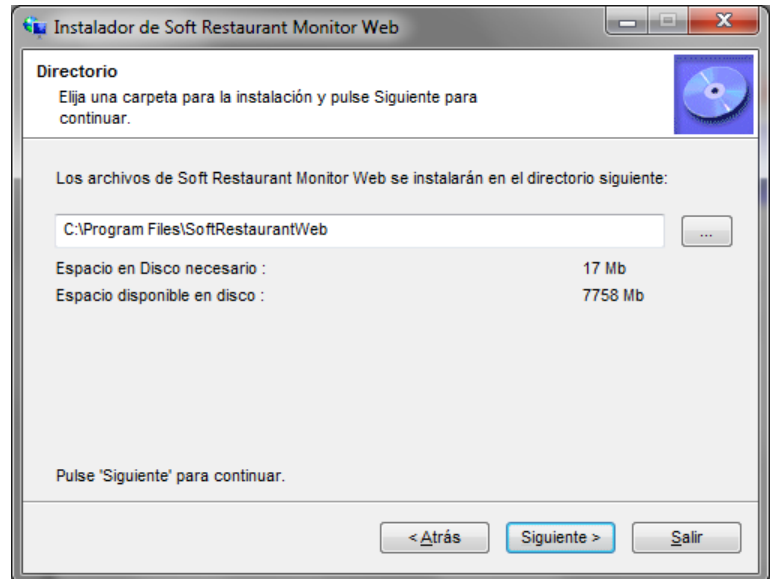
1. Para instalar el enlace de monitoreo web, ejecute el archivo de instalación, y se abrirá una ventana como la imagen de la derecha, para iniciar el proceso de instalación presione el botón siguiente.



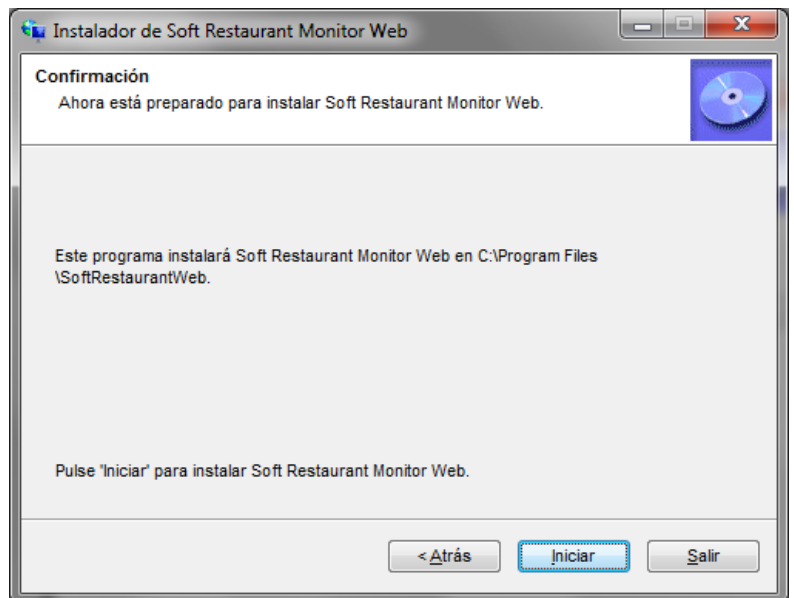
2. Lea los términos y condiciones de licencia, si está de acuerdo, para continuar con el procedimiento de instalación presione el botón de siguiente.



3. Posteriormente seleccione la ruta en la que desea que se instale la aplicación del enlace, para continuar con el procedimiento de instalación presione siguiente



4. Para comenzar con la instalación presione en el botón iniciar.



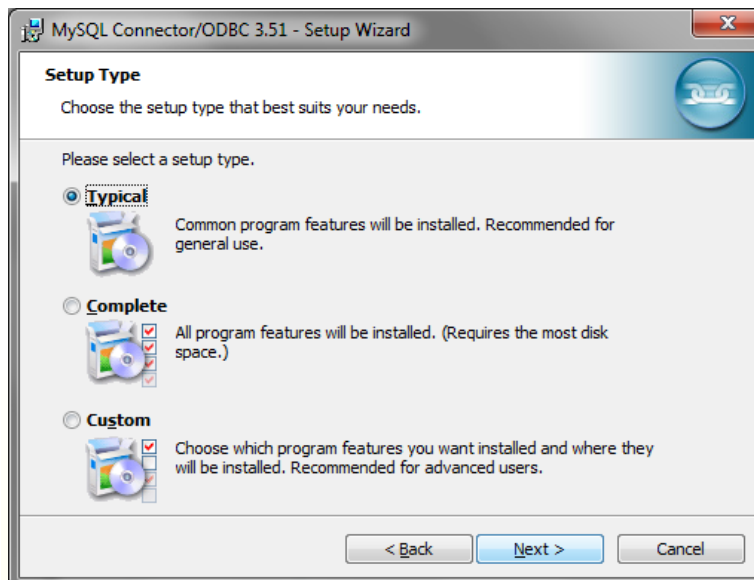
5. Al finalizar la instalación del enlace de monitoreo web, automáticamente se inicializará la instalación de los componentes de conexión (ODBC).

Instalación del componente ODBC (componente de conexión)

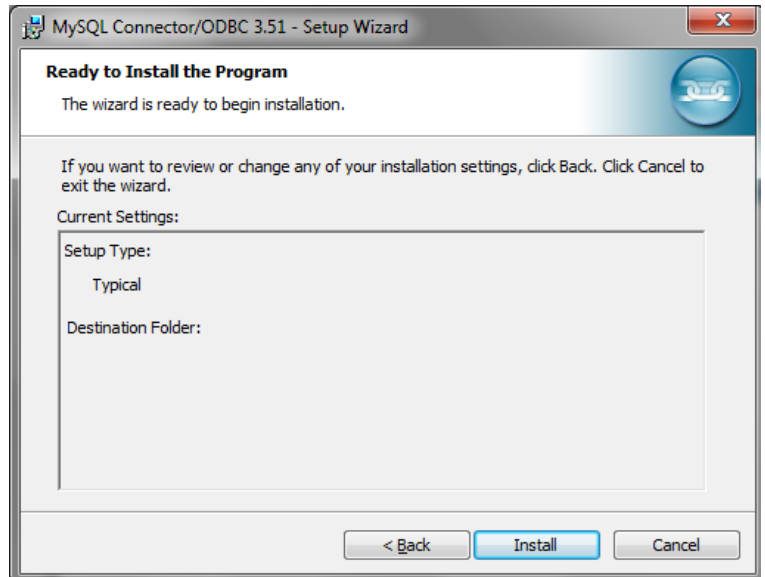
1.-Este componente es necesario para que el equipo pueda establecer comunicación con el servicio web. Para iniciar la instalación presione el botón **"NEXT"**.



2.-Posteriormente seleccione la opción **"Typical"** y presionamos **"NEXT"**.



3.- En la pantalla de confirmación presionamos el botón **“Install”** para iniciar la instalación.



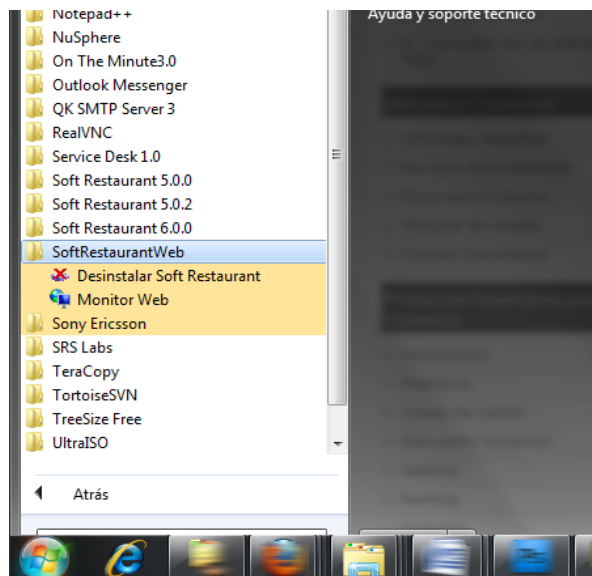
4.- Para finalizar la instalación presione el botón **“Finish”**.



CONFIGURACIÓN DEL ENLACE DE MONITOR WEB.

Después de haber terminado la instalación de enlace del monitor de ventas web, es necesario realizar la siguiente configuración:

1. Iniciar la aplicación del monitor de ventas web, en el menú Windows -> Todos los programas -> Softrestaurant Web -> Monitor Web



2. Al ejecutarse la aplicación por primera vez se visualizará la pantalla de configuración como se muestra en la imagen de la derecha. Para realizar la configuración se tienen que ingresar los siguientes datos:

Carpeta origen de de datos de SoftRestaurant®:

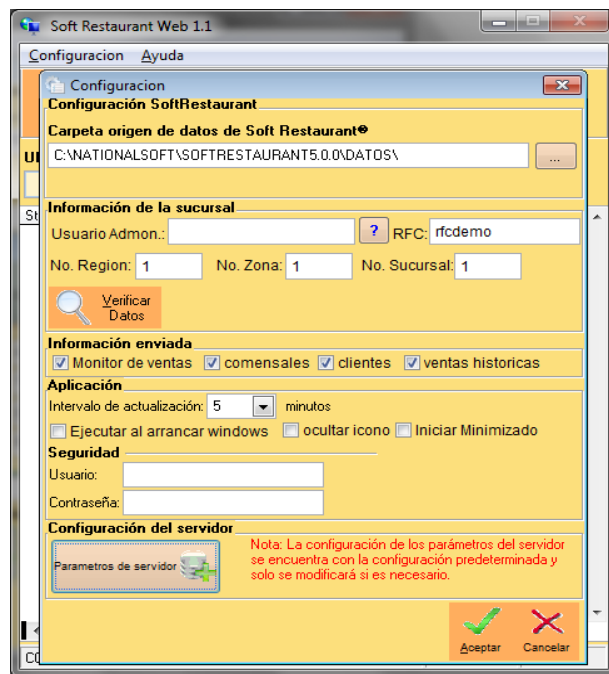
En este apartado se especifica la ruta de la base de datos del sistema softrestaurant® en la cual consultará la información para enviar.

Usuario Admon:

Es el usuario del administrador (*administrador de franquicias o franquiciador*) con el cual se accede al servicio web en el sitio www.softrestaurant.com.mx

RFC:

En este apartado se ingresa el Registro Federal de contribuyentes que fue proporcionado al registrarse en el servicio.



No.Región:

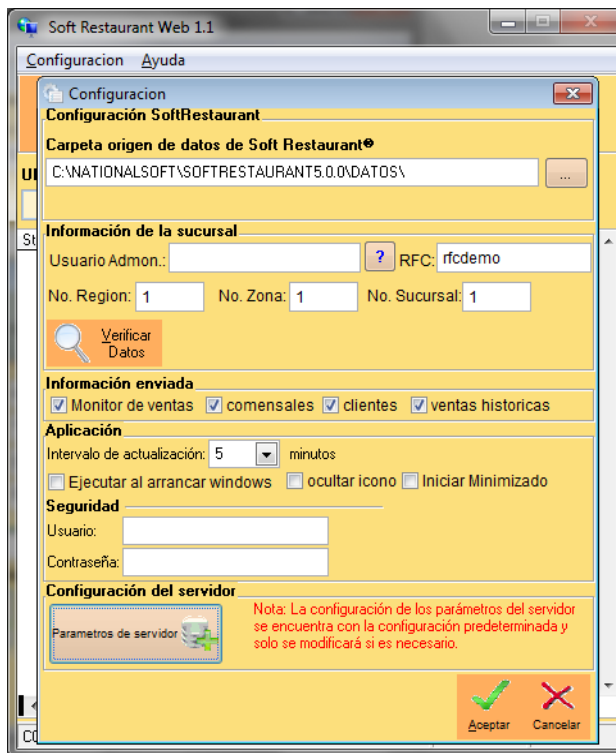
Es el identificador asignado a la region geografica(*ubicación*), en la que se encuentra la sucursal, en la que se va a intalar el monitor (*en el esquema de franquicias es el número para el franquiciatario*).

No. Zona:

Es el número de la zona asignada a la sucursal registrada.

No. Sucursal:

Es el número de sucursal asignada al dar de alta la sucursal.

**Verificar Datos:**

Esta función le ayudara a comprobar que los datos proporcionados son validos para la conexión al servicio web.

Informacion enviada:

En este apartado se especifica que informacion subira el monitor web al servicio, entre la informacion que se pueden subir estan las ventas,clientes, ventas historicas y comensales(el sistema sube toda la informacion en predeterminado).

Intervalo de actualización:

Se especifica el intervalo(en minutos) de espera para subir las actualizaciones de información.

Ejecutar al arrancar windows:

Esta opción indica que el sistema del monitor web se inicializara de manera automatica al iniciar windows.

Ocultar icono:

Esta opcion indica que el sistema no mostrara el icono del sistema en la barra de windows.

Iniciar minimizado:

Esta opción hace que el sistema al iniciar este minimizado en la barra de windows.

Usuario:

Es el usuario de acceso a la configuración y salida de la aplicación del monitor de ventas.

Contraseña:

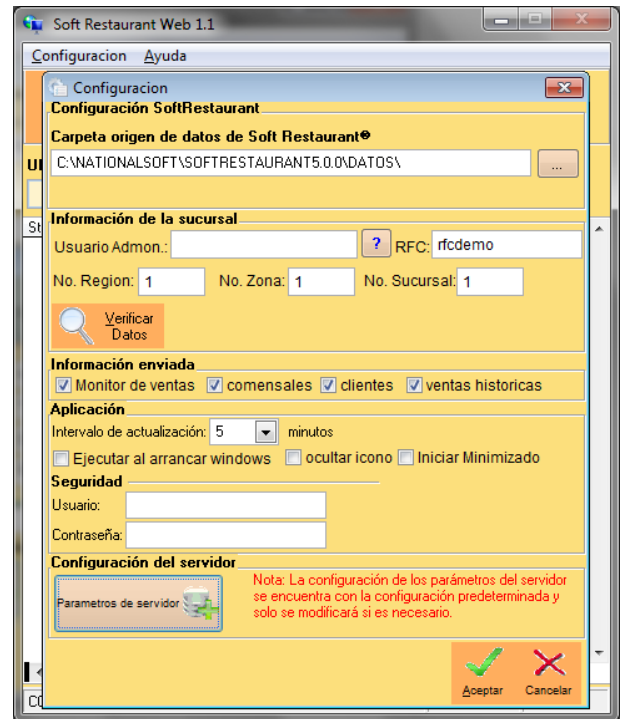
Es la contraseña de acceso a la aplicación o para validar algún cambio de configuración.

Parametros del servidor:

Estos datos estan previamente configurados, **por lo que no necesitan de configuración a menos que se requiera por el proveedor del servicio(National Soft.**

Nota:

Una vez terminada la configuración de todos los parámetros se tiene que salir del sistema y volverlo a iniciar para que los cambios surtan efecto.



PANTALLA PRINCIPAL.

En esta pantalla se mostrará los mensajes de las acciones realizadas por el monitor web, al igual desde esta misma se puede exportar el histórico de todos los procesos realizados en formato Excel®.

Otros de los procesos que se pueden realizar en esta pantalla es reprocesar las ventas (Volver a subir las ventas al servicio).

Esta opción está protegida por contraseña.

